

PRZEDMIOT INSTRUKCJI

Przedmiotem instrukcji są wytyczne montażu listwowych sufitów podwieszanych „C/35”.

ZASTOSOWANIE WYROBÓW

Wyroby będące tematem niniejszej instrukcji mogą być stosowane do wykonania sufitów podwieszanych do wykończenia wewnętrznych.

RODZAJ MATERIAŁÓW

Listwy produkowane są z blach stalowych ocynkowanych z powłokami organicznymi (poliestrowymi, pural, PVDF) lub bez powłok oraz z blach aluminiowych powlekanych powłokami organicznymi (poliestrowymi, poliamidowymi)

Szyny montażowe (trawerszyny) produkowane są z blachy stalowej ocynkowanej.

Wymagania dotyczące oznakowania, dopuszczalne odchyłki kształtu wg PN-EN 13964.



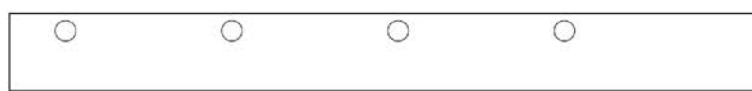
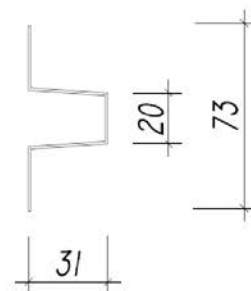
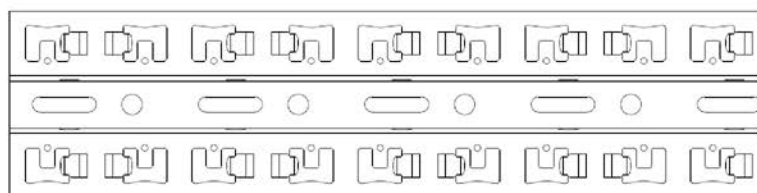
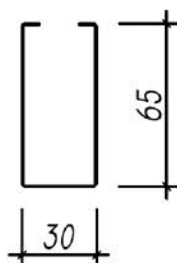
Wytyczne dotyczące transportu i przechowywania zawarte są na etykiecie dołączonej do wyrobów.

UWAGA !

Zastosowanie i sposób wykonania okładzin listwowych powinny być zgodne z projektami technicznymi opracowanymi z uwzględnieniem obowiązujących norm i przepisów techniczno budowlanych, oraz zaleceniami niniejszej instrukcji.

CHARAKTERYSTYKA OGÓLNA

PANELE C/65



PANEL	Grubość blachy [mm]	
	Aluminium	Stal
C/65	0.5	0.5
	0.6	
	0.7	